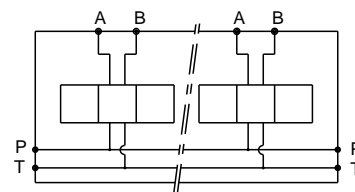


Stations	X	Y	Fonte (kg)	Alu (kg)
1	70	58	2.10	0.80
2	120	108	3.60	1.40
3	170	158	5.10	2.00
4	220	208	6.60	2.60
5	270	258	8.10	3.20
6	320	308	9.60	3.80
7	370	358	11.10	4.40
8	420	408	12.60	5.00



Caractéristiques Techniques

Matière : Fonte EN-GJL-250 _ Phosphatation
 : Alu 2017 _ Anodisation
 Pression : 300 bar max (Fonte) - 250 bar max (Alu)
 Débit : 60 L/mn max

Code de désignation :

MR - 3 - * . G

MECABOR

CETOP 3

sorties latérales

G : sorties BSP

Nb de stations